



DEBUSSYSTRAAT 4
VEENENDAAL







INTRO

Aan de Debussystraat in Veenendaal staat deze ruime en instapklare twee-onder-een-kapwoning met veel ruimte en mogelijkheden. Met een totale gebruikersoppervlakte van circa 135m², vier slaapkamers, een open woonkamer met ruime keuken, werkkamer, een garage én een eigen oprit biedt deze woning alles wat u zoekt voor comfortabel wonen. De verzorgde en zonnige achtertuin met sfeervolle overkapping vormt een heerlijke plek om tot rust te komen, terwijl de zonnepanelen bijdragen aan een duurzame en toekomstbestendige woonomgeving.

U betreedt de woning via de eigen oprit aan de straatzijde, waar tevens toegang is tot de garage. Binnen komt u in de hal, die toegang biedt tot de woonkamer, de toiletruimte en de vaste trap naar de eerste verdieping. De entree vormt een verzorgd ontvangst van de woning.





BEGANE GROND

Via de stalen deur komt u de woonkamer binnen. De open woonkamer is ruim opgezet en profiteert van veel natuurlijke lichtinval, wat zorgt voor een warme en aangename sfeer. De stijlvolle visgraatvloer geeft de ruimte een luxe uitstraling en vormt een prachtig geheel met de rest van het interieur. Dankzij de afmetingen is er volop ruimte voor zowel een comfortabele zithoek als een gezellige eethoek. De haard vormt de eyecatcher van de ruimte en zorgt voor extra sfeer tijdens de koudere maanden. De open verbinding met de keuken maakt dit een fijne plek waar wonen en samenkomen centraal staan. De gehele begane grond beschikt over vloerverwarming.

Op de begane grond bevindt zich tevens een multi-inzetbare werkkamer. Deze ruimte is ook via de garage bereikbaar en leent zich uitstekend als thuiswerkplek, hobbyruimte of speelkamer.



KEUKEN

Aan de achterzijde van de woning bevindt zich de moderne keuken, die naadloos aansluit op de woonkamer. De keuken is ruim opgezet en uitgevoerd met een praktisch U-vormig aanrecht, waardoor u beschikt over veel werk- en opbergruimte. Daarnaast is de keuken voorzien van diverse inbouwapparatuur, waaronder een gasfornuis met afzuigkap, een ovencombinatie, koelkast, vaatwasmachine en spoelbak. De moderne afwerking en goede staat maken deze keuken tot een prettige plek voor zowel dagelijks gebruik als uitgebreide diners.







1e VERDIEPING

Via de vaste trap bereikt u de recent verbouwde eerste verdieping. Hier bevinden zich drie slaapkamers en de badkamer. De verdieping is praktisch ingedeeld en biedt volop ruimte voor het hele gezin.



BADKAMER

De badkamer grenst aan de overloop en is volledig betegeld, wat zorgt voor een verzorgde uitstraling. De ruimte is voorzien van een whirlpool, douchecabine, zwevend toilet, wastafel en handdoekradiator. Dankzij de complete inrichting en nette staat beschikt u hier over een comfortabele badkamer waar functionaliteit en ontspanning samenkomen.



2e VERDIEPING

Via een vaste trap bereikt u de tweede verdieping. Hier bevindt zich nog een extra slaapkamer, gelegen in de punt van het dak, wat zorgt voor een sfeervolle en karakteristieke ruimte. Deze kamer is multi-inzetbaar en ideaal als slaapkamer, werkruimte of hobbykamer. Op de ruime voorzolder bevinden zich bovendien de aansluitingen voor het witgoed, wat de verdieping extra praktisch maakt. De tweede verdieping beschikt tevens over een vliering en bergruimte.



TUIN

De op het westen gelegen zonnige en goed onderhouden achtertuin vormt een heerlijke verlenging van de woning. De tuin beschikt over een fijne combinatie van bestrating en groen, waardoor er volop ruimte is voor een terras en gezellige zitplek. Onder de overkapping kunt u beschut genieten van lange zomeravonden, terwijl de aanwezige berging extra opslagruimte biedt. Dankzij de verzorgde aanleg is dit een prettige plek om te ontspannen en optimaal van het buitenleven te genieten. Bovendien is er in de veranda een aansluiting voor internet, afvoer en water, zodat er een buitenkeuken geplaatst kan worden. De zijkant van de veranda kan via de stalen schuifdeur tevens open gezet worden.





BEGANE GROND

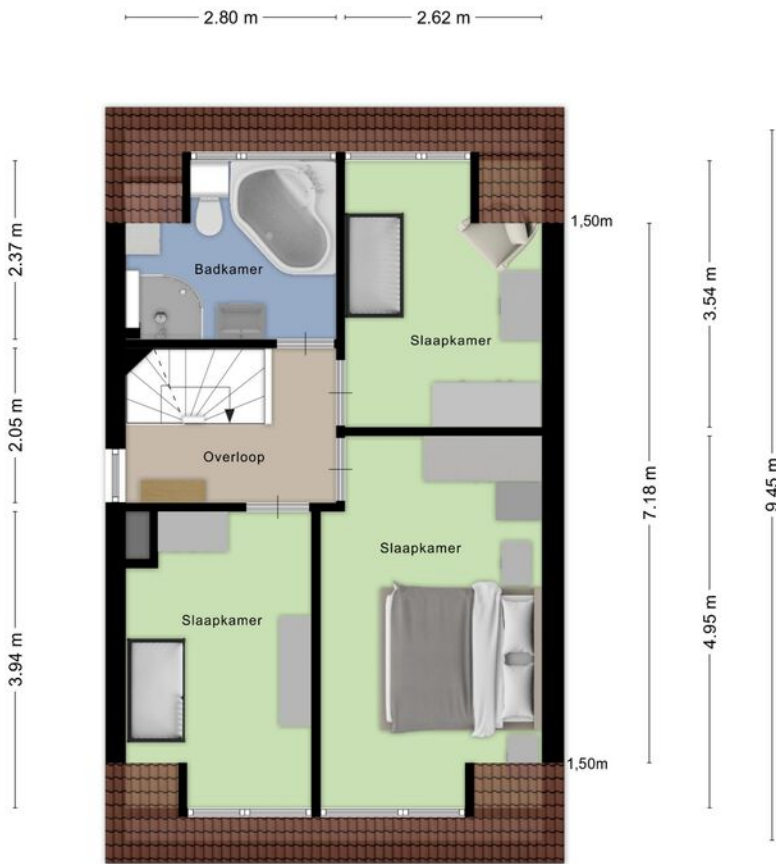


KENMERKEN

Oppervlakten en inhoud

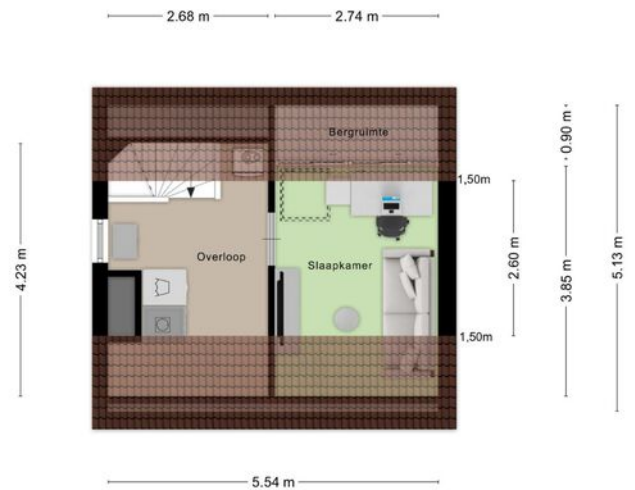
Gebruikersoppervlak wonen	134m ²
Overige inpandige ruimte	17m ²
Gebouwgebonden buitenruimte	1m ²
Externe bergruimte	6m ²
Inhoud woning	538m ³
Perceeloppervlakte	275m ²

1e VERDIEPING



Aan de plattegronden kunnen geen rechten worden ontleend
© Zibber www.zibber.nl

2e VERDIEPING



Aan de plattegronden kunnen geen rechten worden ontleend
© Zibber www.zibber.nl

KENMERKEN

Kadastrale informatie

Kadastrale gemeente

Veenendaal

Sectie

D

Nummer

7462



ALGEMENE GEGEVENS

- Type woning: twee-onder-een-kap woning
- Bouwjaar 1989 / Verbouwjaar: 2019-2025
- Aantal kamers: 6
- Aantal slaapkamers: 4
- Aantal badkamers: 1
- Parkeerruimte: 1 op eigen terrein en in nabije omgeving
- Aanwezig: berging/garage/overkapping
- Ligging tuin: west
- Tuin bereik: via woning én garage

TECHNISCHE GEGEVENS

- Warmwater- en verwarmvoorziening: Remeha Avanta
- Vloerverwarming: aanwezig begane grond
- Zonnepanelen: 9 stuks
- Openhaard
- Voorzieningen: buitenzonwering/vliering
- Mechanische ventilatie: aanwezig
- Isolatie: dak/spouw/vloer
- Kozijnen:hout, Dubbel glas: geheel
- Glasvezel kabel, TV kabel

ONZE ADVISEURS



WISTIK
ZONNENBERG
Register Makelaar/Taxateur
Eigenaar



JORDY
VAN KREEL
Makelaar Wonen



JIMMY
SPELBOS
Erkend Hypotheekadviseur
bij Velthuyse & Mulder

ZONNENBERG MAKELAARDIJ

Kantoor Veenendaal

☎ 0318 - 55 96 00

📍 Kerkewijk 108
3904 JG Veenendaal




Kantoor Rhenen

☎ 0317 - 22 80 18

📍 Frederik van de Paltshof 12
3911 LB Rhenen

🏠 Maandag t/m vrijdag 09.00 - 12.30 & 13.30 - 17.30 uur.
Buiten onze kantooortijden kunt u in overleg uiteraard een afspraak maken.

Volg ons op:

    / zonnenbergmakelaardij

🌐 www.zonnenbergmakelaardij.nl

✉ info@zonnenbergmakelaardij.nl

Aan de samenstelling van deze brochure is maximale zorg besteed. Aan onvolkomenheden in de brochure, zoals foto's, teksten, vermelde gegevens en tekeningen kunnen geen rechten en aanspraken worden ontleend. Gehele of gedeeltelijke overname van deze publicatie of herpublicering van gegevens daaruit is niet toegestaan.

